

SoftwareBase

Software base en un PC de un Centro Docente

Para poder gestionar de forma correcta todos los equipos de los centros docentes, es necesaria la ejecución o instalación de los siguientes paquetes: ES IMPORTANTE SEGUIR LOS PASOS DE FORMA SECUENCIAL.

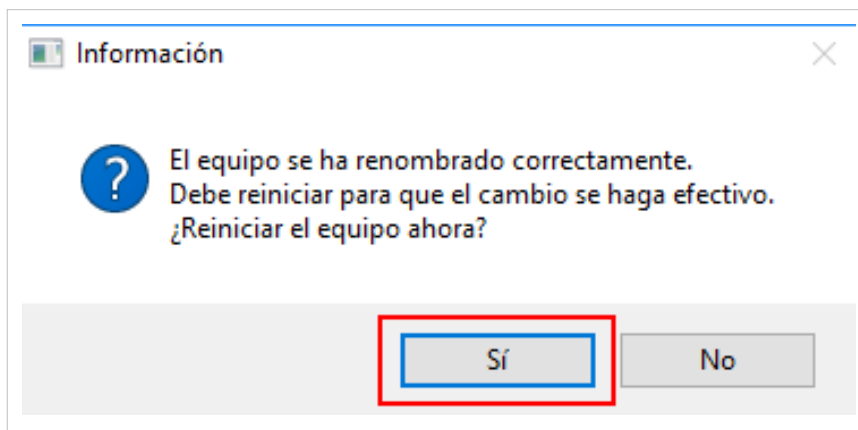
Renombrar equipo de forma automática

Para poder identificar de forma unívoca un equipo de un centro, es necesario cambiar el nombre del mismo. Con este programa, el nombre del PC de forma automática contendrá el código de centro y los seis últimos caracteres de la dirección MAC de la tarjeta de red activa.

renombraEquipo.exe ^[1]

Usted no tiene que hacer nada, el nombre lo da automáticamente el programa.

Antes de instalar OCSInventory2 y EduLauncher es necesario cambiar el nombre del PC. Una vez descargado el fichero **renombraEquipo.exe** lo ejecutamos y reiniciamos el equipo



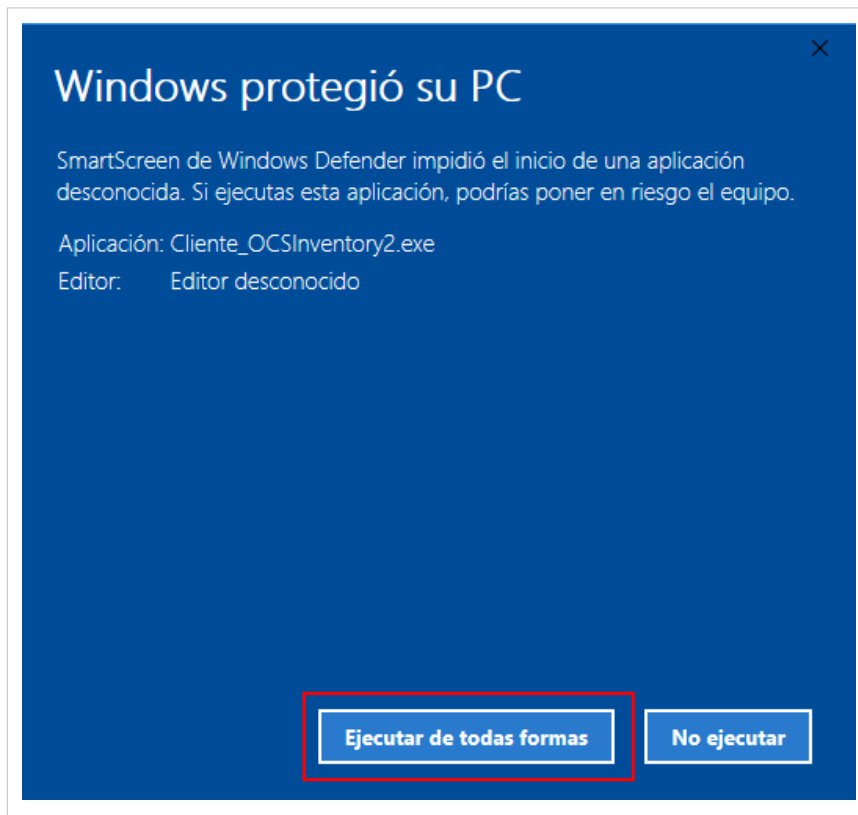
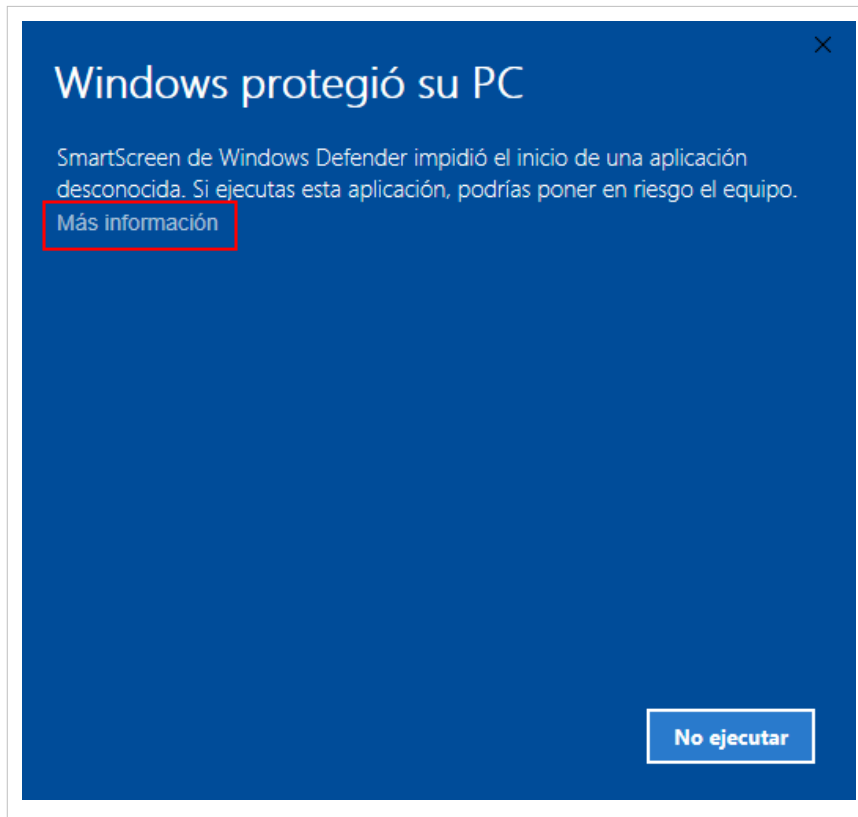
OCSInventory2

Programa que permite inventariar los equipos del centro.

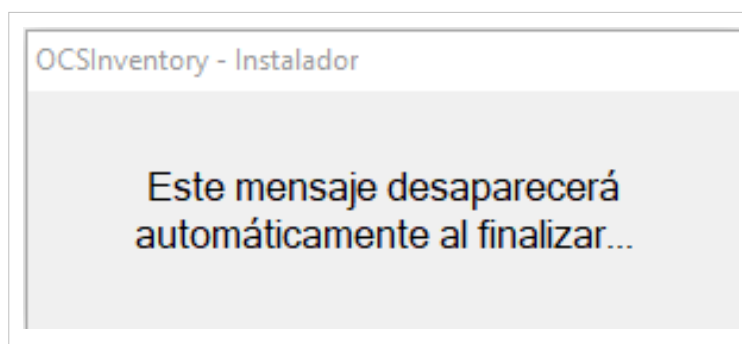
Para instalarlo debe pinchar en el siguiente enlace, ejecutar y seguir las instrucciones. No debe tardar más de un minuto.

Cliente_OCSInventory2.exe ^[2]

una vez reiniciado, instalamos **OCSInventory2** ejecutando el fichero **Cliente_OCSInventoryv2.exe**. Si al intentar hacerlo aparece una pantalla del filtro de seguridad SmartScreen de Windows, pulsamos en “*Más información*” y a continuación en “*Ejecutar de todas formas*”.



mientras se instala, aparecerá un mensaje como este

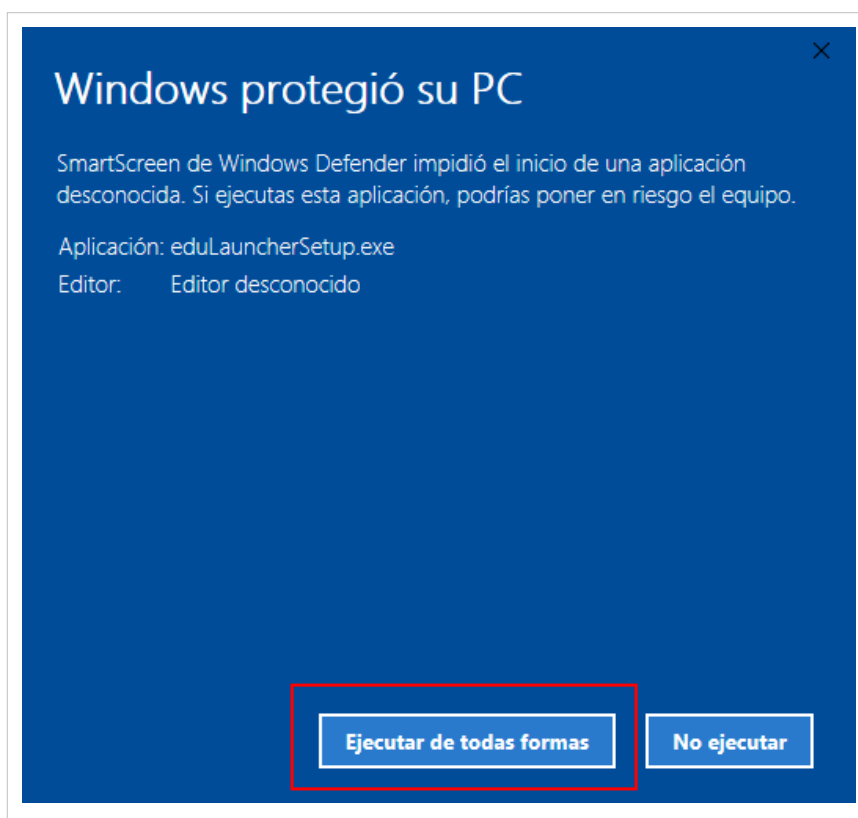


EduLauncher

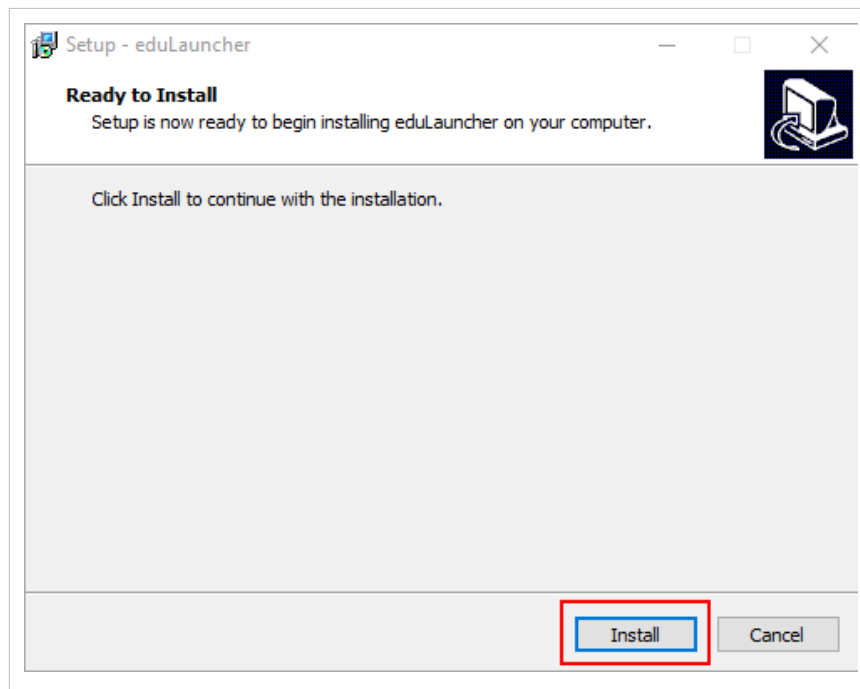
Programa para instalaciones y reconfiguraciones en remoto de un equipo del centro.

eduLauncherSetup.exe ^[3]

Una vez terminada la instalación de OCS, instalamos **EduLauncher.exe**. Si aparece la pantalla del filtro SmartScreen, le damos de nuevo a "*Más información*" y a continuación en "*Ejecutar de todas formas*".



en la siguiente pantalla le damos a "*Install*"



con todo esto, el PC estará podrá ser inventariado y se le podrán hacer las reconfiguraciones necesarias para su uso en la red de su centro.

References

- [1] http://ftp.murciaeduca.es/softwareCAU/software_base/renombraEquipo.exe
- [2] http://ftp.murciaeduca.es/softwareCAU/software_base/Cliente_OCSInventory2.exe
- [3] http://ftp.murciaeduca.es/softwareCAU/software_base/eduLauncherSetup.exe

Article Sources and Contributors

SoftwareBase *Source:* <http://eduwiki.murciaeduca.es/wiki/index.php?title=SoftwareBase> *Contributors:* Arh08y, Cap04c

Image Sources, Licenses and Contributors

File:cambiarnombre_reinicio.png *Source:* http://eduwiki.murciaeduca.es/wiki/index.php?title=Archivo:Cambiarnombre_reinicio.png *License:* unknown *Contributors:* Arh08y

File:smart_screen.png *Source:* http://eduwiki.murciaeduca.es/wiki/index.php?title=Archivo:Smart_screen.png *License:* unknown *Contributors:* Arh08y

File:smart_screen_2.png *Source:* http://eduwiki.murciaeduca.es/wiki/index.php?title=Archivo:Smart_screen_2.png *License:* unknown *Contributors:* Arh08y

File:ocs_instalacion.png *Source:* http://eduwiki.murciaeduca.es/wiki/index.php?title=Archivo:Ocs_instalacion.png *License:* unknown *Contributors:* Arh08y

File:edulauncher.png *Source:* <http://eduwiki.murciaeduca.es/wiki/index.php?title=Archivo:Edulauncher.png> *License:* unknown *Contributors:* Arh08y

File:edulauncher2.png *Source:* <http://eduwiki.murciaeduca.es/wiki/index.php?title=Archivo:Edulauncher2.png> *License:* unknown *Contributors:* Arh08y