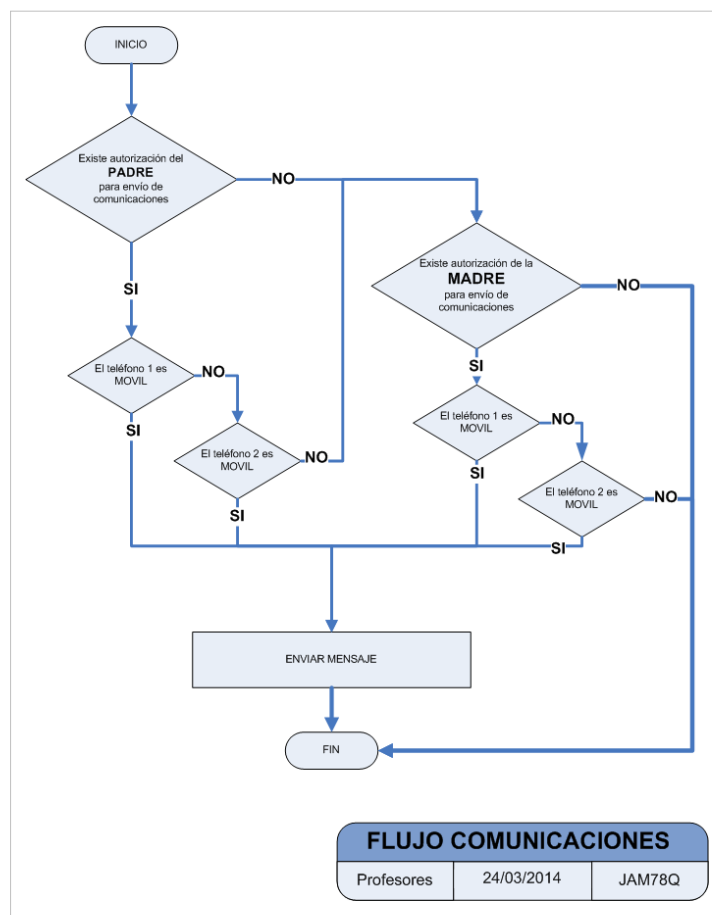


# PlumierXXI:Profesores:FAQ

## Flujo de envío de SMS a los padres a través de la Web de Profesores

El envío de SMS a los padres o tutores de nuestros alumnos se realiza conforme al esquema que se muestra a continuación.



## F.A.Q. Preguntas frecuentes sobre la Web de Profesores.

Pasamos a detallar algunos de los problemas de procedimiento que pueden aparecer indicándoles cómo resolverlos.

### No puedo acceder a la Web de Profesores.

Introduzco mi Login y Contraseña y la aplicación me devuelve el mensaje:

**“Usuario sin centro asociado. Compruebe usuario y contraseña”.**

Debemos:

1. Comprobar el login y contraseña y que el bloque de mayúsculas no esté activo.
2. En Plumier XXI, vamos a la ruta: **Profesores>Docencia** y comprobamos que el usuario esté activo. Si no fuera así lo marcaríamos como activo pulsando **‘Editar’**.
3. Si esta situación no resuelve el problema debe poner una incidencia.

### **El profesor accede, pero no aparecen sus materias.**

1. Comprobar en Plumier XXI en la ruta: **Profesores > Materias Impartidas**, filtrando por el profesor o por el grupo la relación entre profesor-Materia- Grupo/Subgrupo y Firma el acta es correcta. En caso contrario completamos la información o exportamos la información desde horarios.

### **Aparece el profesor y la materia pero no se muestran los alumnos.**

1. Debemos comprobar que en Plumier XXI, en la matrícula del grupo, pestaña '**Materias del curso actual**' que esté asignado el docente que la imparte.

2. Si no está cumplimentado el campo "Docente" o este no es el adecuado (por desdobles, apoyos, etc.), procederemos a introducir el dato adecuado pulsando '**Editar**'.

- Podemos hacer una inserción de profesores por grupos completos desde la opción de menú 'Asignación de Profesores'
  - Si lo que queremos es asignar profesores a algunos alumnos del grupo, debemos hacerlo individualmente como se indicó anteriormente. Toda asignación que realicemos debe ajustarse a la información contenida en "Materias Impartidas".
3. Excepcionalmente puede encontrar la información adecuada y no ser reconocida por la aplicación, para su resolución debe realizar de nuevo la asignación del docente o docentes (exclusivamente) al grupo en el que tiene el problema.

**Muy importante:** En ningún caso utilice 'Asignación masiva', esta actuación eliminaría el vínculo sobre 'Firma el acta' diseñado por el centro.

### **Los alumnos se muestran en gris, sin posibilidad de insertar notas.**

Esto es debido a que no se ha abierto la evaluación en: Control para la Introducción de Calificaciones. Pida a su Equipo directivo que abra la evaluación adecuada.

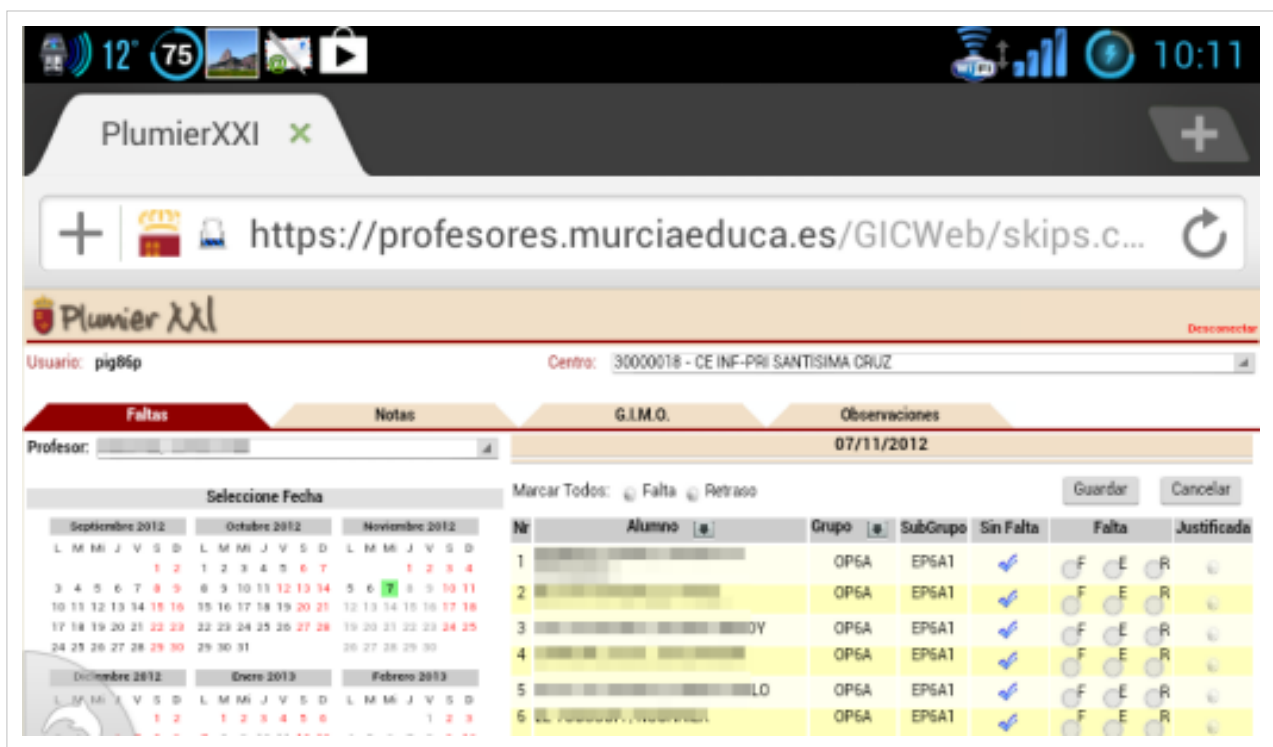
a. Para su resolución y desde la ruta: Evaluación>Calificaciones> Control para la Introducción de Calificaciones, debemos:

- Filtrar por la evaluación correspondiente, marcar "Buscar" y pulsar la pestaña "Procedimiento Automático":
- En el cuadro de diálogo, deberemos marcar Plumier XXI y Web PDA, pulsamos Aceptar a continuación.

Este procedimiento habilitará la evaluación abierta para la edición de notas.

## Accesibilidad vía PDA/Teléfonos inteligentes.

La Web de Profesores es accesible a través de los recursos mencionados, basta con utilizar un navegador y acceder a la página.



# Article Sources and Contributors

**PlumierXXI:Profesores:FAQ** *Source:* <http://eduwiki.murciaeduca.es/wiki/index.php?title=PlumierXXI:Profesores:FAQ> *Contributors:* Jam78q, Jpp81c, Mps35m, Pig86p

# Image Sources, Licenses and Contributors

**Image:FlujocomunicacionesPROFESORES.png** *Source:* <http://eduwiki.murciaeduca.es/wiki/index.php?title=Archivo:FlujocomunicacionesPROFESORES.png> *License:* unknown  
*Contributors:* Pig86p

**Image:PDA 1.png** *Source:* [http://eduwiki.murciaeduca.es/wiki/index.php?title=Archivo:PDA\\_1.png](http://eduwiki.murciaeduca.es/wiki/index.php?title=Archivo:PDA_1.png) *License:* unknown *Contributors:* Pig86p

**Image:PDA 2.png** *Source:* [http://eduwiki.murciaeduca.es/wiki/index.php?title=Archivo:PDA\\_2.png](http://eduwiki.murciaeduca.es/wiki/index.php?title=Archivo:PDA_2.png) *License:* unknown *Contributors:* Pig86p